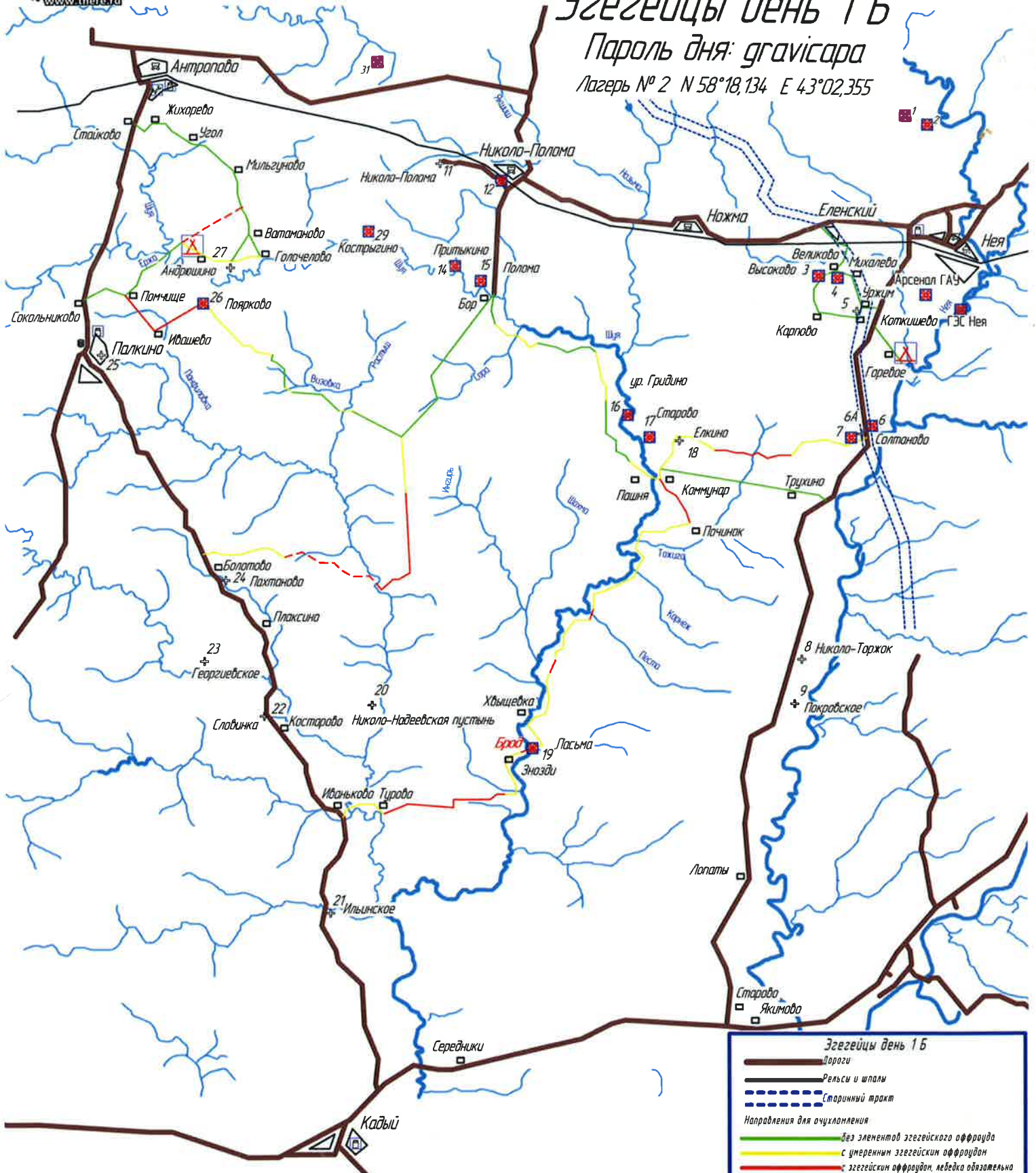


Эгегейцы день 1 Б

Пароль дня: *gravisara*

Лагерь № 2 N 58°18,134 E 43°02,355



Эгегейцы день 1 Б

- Дороги
- Рельсы и шпалы
- Старинный тракт

Направления для очуланения

- без элементов эгегейского оффродоа
- с умеренным эгегейским оффродоа
- эгегейским оффродоа, ледяка обязательна
- есть, как она есть. Направления для наьяжко в том числе неэжженых чухразведчиков

Примечания

- цвет направления является оценочным мнением чухразведчиков,
- указание Эгегейцы, напоминая, что Разломлетом эвакуация чухмоши не предусмотрена!!

Восторпримечательность	Сервис
Церковь, храм	Шинонотак
Проезд запрещен	Колодец
АЭС	Магази
Лагерь	Моика

123 Маршрутные точки

Лагерь № 2 N 58°18,134 E 43°02,355

Полная Чухлома 2012